



## MS-VAPO CONT 15 SC



■ Questo vaporizzatore rispecchia fedelmente in formato "miniaturizzato" la filosofia ed il funzionamento dei vaporizzatori MS Producer utilizzati per la normale produzione in stamperia. MS-VAPO CONT 15 SC è una macchina che funziona in modo continuo ed è studiata appositamente per soddisfare le esigenze delle stamperie digitali o per quelle stamperie che richiedono campionature svincolate dalla produzione.

MS-VAPO CONT 15 SC permette allo stampatore digitale di evitare di rivolgersi a stamperie tradizionali per vaporizzare i propri tessuti, evitando i costi logistici e riuscendo a standardizzare i risultati coloristici finali.

Il contenuto di tessuto della macchina è 15 m lineari e permette la fissazione di coloranti acidi e reattivi con vapore saturo e di coloranti dispersi con vapore surriscaldato. Inoltre può essere usato come polimerizzatore per i coloranti pigmento utilizzando la funzione di lavoro con aria calda surriscaldata.

MS-VAPO CONT 15 SC viene costruita per tessuti con altezza fino a 200 cm e motorizzazioni con regolazione continua per soddisfare le varie esigenze operative.

Il vaporizzatore modello MS-VAPO CONT 15 SC è costituito da una camera chiusa, dotata di ventilatori di ricircolo e batterie di surriscaldamento. La camera è completamente costruita in acciaio inox con pannelli esterni in acciaio verniciati contenenti uno strato di lana di roccia isolante. Date le sue dimensioni compatte, non richiede grandi spazi operativi e trova collocazione anche in realtà dove l'area disponibile è relativamente scarsa.

■ *This steam ager reproduces in a "miniaturized" format the philosophy and process of the MS-Producer steam agers used in traditional printing mills. MS-VAPO CONT 15 SC carries out a continuous operation and is studied purposely to satisfy the need of digital printing mills or printing companies that need sampling independently from production.*

*Therefore, it is no longer necessary for digital printers to buy the steaming service from third parties, wasting money in logistics and granting the standardization of color results. The MS-VAPO CONT 15 SC contains 15 linear meters of fabric and allows the fixation with saturated steam of acid and reactive dyes as well as the fixation of disperse dyes with overheated steam. Beside it can be used as a polymerizer for pigment curing when running without steam. It is built to process fabrics up to 200 cms and equipped with drives with continuous adjustment to satisfy all operative needs. The steam ager model MS-VAPO CONT 15 SC consists of a stainless steel closed chamber equipped with recirculating fans and overheating batteries. Externally, the chamber is covered by steel panels containing rock-wool insulating panels. Thanks to its small overall dimensions, the steam ager MS-VAPO CONT 15 SC does not need a large operating space and is perfectly suited for factories where space is an issue.*

■ *Este vaporizador es la fiel reproducción en pequeño de los vaporizadores MS Producer, con la misma filosofía y funcionamiento, utilizados para la normal producción en las fábricas de estampación. MS-VAPO CONT 15 SC es una máquina que funciona a la continua y ha sido estudiada para satisfacer las exigencias de las empresas de impresión digital o para los stampadores que necesitan hacer muestras sin utilizar las máquinas de producción.*

*MS-VAPO CONT 15 SC permite, a las empresas de impresión digital, evitar tener que llevar sus tejidos a terceros para vaporizarlos, eliminando, de este modo, costes logísticos y logrando estandarizar los resultados colorísticos finales. La máquina contiene 15 metros lineales de tejido y permite la fijación de colorantes ácidos o reactivos con vapor saturado o de colorantes dispersos con vapor sobrecalentado, además de la posibilidad de poder trabajar como polimerizador para los colorantes pigmentos utilizando la función de trabajar con aire sobrecalentado.*

*MS-VAPO CONT 15 SC está construido para trabajar con tejidos de 200 cm de ancho y consta de motorizaciones con regulación continua para satisfacer las distintas exigencias productivas. El vaporizador modelo MS-VAPO CONT 15 SC consta de una cámara cerrada, dotada de ventiladores de recirculación y baterías de sobrecalentamiento, totalmente construida en acero inoxidable con paneles externos en acero pintado que contienen una capa de fibra de vidrio aislante. Gracias a sus reducidas dimensiones, no necesita grandes espacios operativos, pudiéndose instalar en cualquier empresa con poco espacio disponible.*

### ■ **Caratteristiche tecniche:**

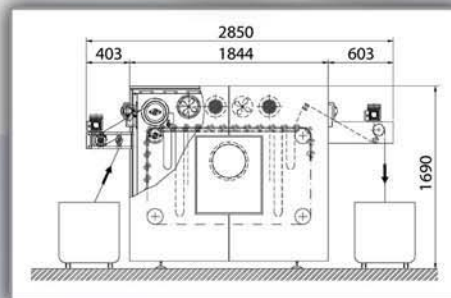
Contenuto di tessuto: **15 m**  
 Larghezza utile: **fino a 200 cm**  
 Velocità di lavoro: **0,3 - 3 m/min**  
 Tempi di permanenza: **da 5 a 50 min**  
 Temperatura di esercizio in vapore saturo: **102-104° C**  
 Temperatura di esercizio in HT: **fino a 180° C**  
 Temperatura di esercizio in aria surriscaldata: **fino a 180° C**  
 Fluido di riscaldamento: **olio - vapore**  
 Consumo vapore: **ca. 60 kg/h**  
 Voltaggio (altri a richiesta): **380 Volts - 50 Hz**  
**- Trifase**

### ■ **Technical features:**

Fabric content: **15 mts**  
 Fabric width: **up to 200 cms**  
 Working speed: **0,3 - 3 mts/min**  
 Dwell time: **from 5 to 50 min**  
 Working temperature with saturated steam: **102-104° C**  
 HT working temperature: **up to 180° C**  
 Overheated air temperature: **up to 180° C**  
 Heating fluid: **oil or steam**  
 Steam consumption: **approx. 60 kgs/h**  
 Electric voltage (others on request): **380 V 50 Hz three phase**

### ■ **Características técnicas:**

Contenido de tejido: **15 m**  
 Ancho útil: **hasta 220 cm**  
 Velocidad de trabajo: **0,3 - 3 m/min**  
 Tiempo de permanencia: **de 5 a 50 min**  
 Temperatura de trabajo con vapor saturado: **102 - 104°C**  
 Temperatura de trabajo en HT: **hasta 180°C**  
 Temperatura de trabajo con aire sobrecalentado: **hasta 180°C**  
 Fluido de calentamiento: **aceite - vapor**  
 Consumo de vapor: **unos 60 kg/h**  
 Voltaje: **380 V - 50 Hz - trifásico**



MS-VAPO CONT 15 SC